

# Technisches Datenblatt

Produktmerkmale



## Glühplatten-Herd Gas mit statischem Gasbackofen GN 1/1 - 5x Brenner

<b>Modell</b>	<b>SAP -Code</b>	00004681
TPF4-610G	<b>Eine Gruppe von Artikeln - Web</b>	Herde



- Gerätetyp: Gasgerät
- Stromverbrauch der Zone 1 [KW]: 5,5
- Stromverbrauch der Zone 2 [KW]: 3,5
- Stromverbrauch der Zone 3 [KW]: 3,5
- Zündung: elektrisch
- Art des internen Teils des Geräts 1 (z. B. Ofen): Gas
- Art des internen Teils des Geräts 2 (z. B. Ofen): mit Grill
- Schutz der Kontrollen: IPX5
- Material: AISI 304 obere Platte und Umhüllung

<b>SAP -Code</b>	00004681	<b>Stromverbrauch der Zone 1 [KW]</b>	5,5
<b>Netzbreite [MM]</b>	1000	<b>Stromverbrauch der Zone 2 [KW]</b>	3,5
<b>Nettentiefe [MM]</b>	600	<b>Stromverbrauch der Zone 3 [KW]</b>	3,5
<b>Nettohöhe [MM]</b>	900	<b>Art des internen Teils des Geräts 1 (z. B. Ofen)</b>	Gas
<b>Nettogewicht / kg]</b>	155.00	<b>Art des internen Teils des Geräts 2 (z. B. Ofen)</b>	mit Grill
<b>Power Electric [KW]</b>	0.015	<b>Breite des internen Teils [MM]</b>	640
<b>Wird geladen</b>	230 V / 1N - 50 Hz	<b>Tiefe des internen Teils [MM]</b>	390
<b>Stromgas [KW]</b>	27.500	<b>Höhe des inneren Teils [MM]</b>	350
<b>Art des Gas</b>	Erdgas, Propan Butan	<b>Feste obere Abmessungen [mm x mm]</b>	15
<b>Anzahl der Zonen</b>	3		

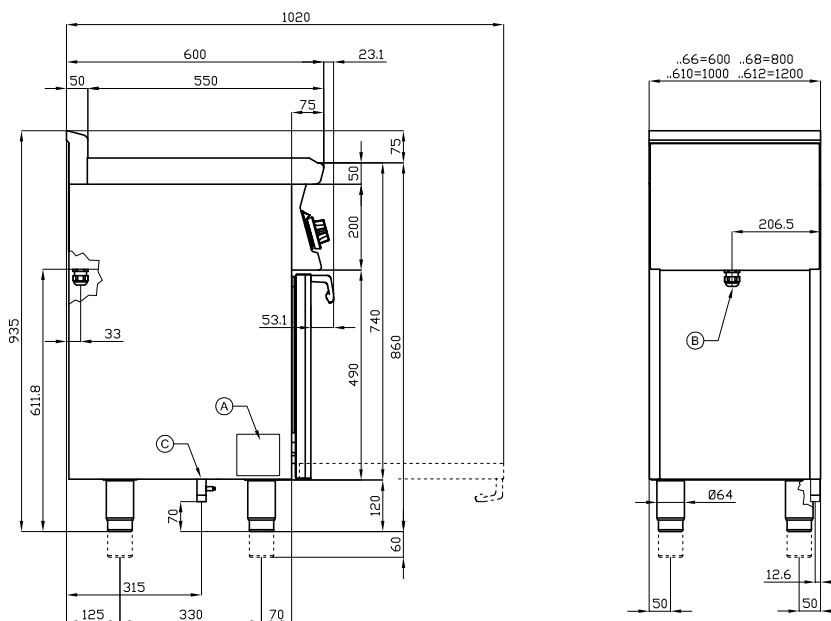
# Technisches Datenblatt

Technische Zeichnung



## Glühplatten-Herd Gas mit statischem Gasbackofen GN 1/1 - 5x Brenner

<b>Modell</b>	<b>SAP -Code</b>	00004681
TPF4-610G	<b>Eine Gruppe von Artikeln - Web</b>	Herde



A	Data plate		B	Electrical connection	
C	Gas connection	ISO 7-1 1/2" M			



### Glühplatten-Herd Gas mit statischem Gasbackofen GN 1/1 - 5x Brenner

<b>Modell</b>	<b>SAP -Code</b>	00004681
TPF4-610G	<b>Eine Gruppe von Artikeln - Web</b>	Herde

# 1

#### Das massive Design des Brenners

- hohe Leistung und Effizienz
- Messingbrenner abnehmbar
- ewige Flamme
- lange Lebensdauer
- zerlegbar
- Energieeinsparung (perfekte Verbrennung)
- Sparen Sie Zeit, um Mahlzeiten zuzubereiten
- Einfache Wartung / Reinigung

# 2

#### Hygienische Präparate der oberen Platte

- Abwesenheit von scharfen Ecken und Kanten (potenzielle Orte, an denen Schmutz haftbar werden kann)
- glatte Übergänge
- Einfache schnelle Reinigung

# 3

#### Grad des Schutzes von Kontrollen IPX5

- Wartung -frei
- Wasserbeständigkeit
- lange Lebensdauer
- Einsparungen bei Serviceinterventionen
- Einfache Reinigung des Geräts

# 4

#### Nationärin

- Das Material setzt nicht ab
- Verschleißfestigkeit
- langes Leben
- Einsparungen bei Serviceinterventionen
- Einfache Reinigung des Geräts

# 5

#### Sicherheitselement - Thermoelement

- Sicherer Service für Mitarbeiter
- Es gibt keine Überhitzung und Schäden am Mel
- langes Leben
- Einsparungen bei Serviceinterventionen
- Einfacher und schnellerer Service

# 6

#### Piezoelektrische Zündung

- Sofortige Flammenzündung
- Es gibt keine unnötige Gasleckage
- langes Leben
- Einsparungen bei Serviceinterventionen
- Einfacher und schnellerer Service

# 7

#### Fest

- Das 15 -mm -Material sorgt für eine gleichmäßige Wärmeverteilung und Produktheizung (mehr Töpfe bei der gleichen Temperatur bei gleicher Temperatur)
- Widerstand
- langes Leben
- Zeiteinsparung
- Service
- Einsparungen bei Serviceinterventionen

# 8

#### Velká El. Ofen mit vier Positionen für Gitter mit statischer Backen

- statisches Backen
- hohe Kapazität und Variabilität
- Nationärin
- Geeignet für Hefesgerichte und Desserts
- langes Leben
- Einfache Reinigung

# Technisches Datenblatt

technische Parameter



## Glühplatten-Herd Gas mit statischem Gasbackofen GN 1/1 - 5x Brenner

<b>Modell</b>	<b>SAP -Code</b>	00004681
TPF4-610G	<b>Eine Gruppe von Artikeln - Web</b>	Herde

**1. SAP -Code:**

00004681

**2. Netzbreite [MM]:**

1000

**3. Nettentiefe [MM]:**

600

**4. Nettohöhe [MM]:**

900

**5. Nettogewicht / kg]:**

155.00

**6. Bruttobreite [MM]:**

1030

**7. Grobtiefe [MM]:**

670

**8. Bruttohöhe [MM]:**

1110

**9. Bruttogewicht [kg]:**

165.00

**10. Gerätetyp:**

Gasgerät

**11. Konstruktionstyp des Geräts:**

mit Unterbau

**12. Power Electric [KW]:**

0.015

**13. Wird geladen:**

230 V / 1N - 50 Hz

**14. Stromgas [KW]:**

27.500

**15. Zündung:**

elektrisch

**16. Art des Gas:**

Erdgas, Propan Butan

**17. Schutz der Kontrollen:**

IPX5

**18. Die Außenfarbe des Geräts:**

Edelstahl

**19. Material:**

AISI 304 obere Platte und Umhüllung

**20. Dicke der Arbeitsplatte [MM]:**

1.00

**21. Anzahl der Zonen:**

3

**22. Stromverbrauch der Zone 1 [KW]:**

5,5

**23. Stromverbrauch der Zone 2 [KW]:**

3,5

**24. Stromverbrauch der Zone 3 [KW]:**

3,5

**25. Anzahl der Stromkontrollstadien:**

6

**26. Service -Zugänglichkeit:**

von durch Abnehmen des Frontpaneels

**27. Sicherheits -Thermoelement:**

Ja

**28. Sicherheitsthermostat bis zu x ° C:**

360

# Technisches Datenblatt

technische Parameter



## Glühplatten-Herd Gas mit statischem Gasbackofen GN 1/1 - 5x Brenner

<b>Modell</b>	<b>SAP -Code</b>	00004681
TPF4-610G	<b>Eine Gruppe von Artikeln - Web</b>	Herde

### 29. Verstellbare Füße:

Ja

### 39. Höhe des inneren Teils [MM]:

350

### 30. Weitere Informationen:

Pozor: Toto zařízení není určeno pro přípravu všech typů pokrmů běžně připravovaných v troubě. Podrobné informace o použití zařízení a jeho omezeních naleznete v návodu k použití.

### 40. Maximale Temperatur der inneren Kammer [° C]:

300

### 31. Anzahl der Brenner/heißen Teller:

5

### 41. Mindesttemperatur der inneren Kammer [° C]:

150

### 32. Art der Gaskochzonen:

Tálové + Mosazné hořáky

### 42. Innere Zündung:

Elektrisch

### 33. Ofentyp:

Gas, statisch

### 43. Feste Oberteilsdicke [MM]:

15

### 34. Ofengröße:

640 x 390 x 350

### 44. Feste obere Abmessungen [mm x mm]:

15

### 35. Art des internen Teils des Geräts 1 (z. B. Ofen):

Gas

### 45. Festes oberes Material:

Chrom-Molybdän

### 36. Art des internen Teils des Geräts 2 (z. B. Ofen):

mit Grill

### 46. Solide obere Zündung:

Piezo

### 37. Breite des internen Teils [MM]:

640

### 47. Anschluss an ein Kugelventil:

1/2

### 38. Tiefe des internen Teils [MM]:

390